

# Primele orașe

**Primele așezări urbane mai mari au apărut în antichitate în Orientul Mijlociu, în Mesopotamia și Valea Indului. Aceste orașe erau o dovadă a progresului uman, dând naștere primelor mari civilizații ale lumii.**

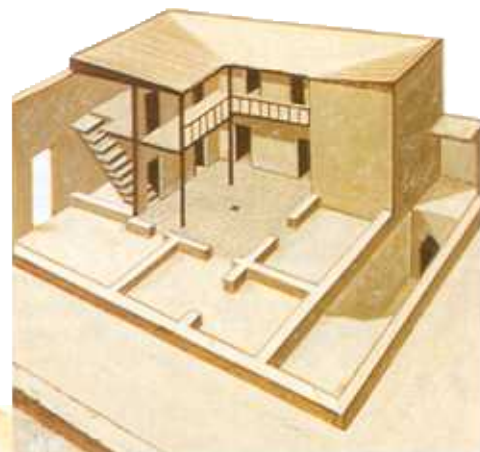
soldată și oficialități. Orașele pot exista dacă fermierii produc un surplus de alimente pentru a hrăni pe cei ce au alte activități, indispensabile dezvoltării civilizației.

Existența unor așezări destul de mari a fost datată destul de timpuriu. Orașul cunoscut în Biblie sub numele de Jericho a fost locuit în mod permanent încă dinainte de 8000 î.Hr., iar Catal Hüyük, o așezare veche descoperită în Turcia, a înflorit între 6500-5000 î.Hr. Din păcate, informațiile despre aceste orașe sunt limitate, deoarece nu există dovezi scrise despre ele. Scrisul a apărut ulterior, înainte de 3000 î.Hr., în Sumer (acum sudul Irakului).

## Sumerul

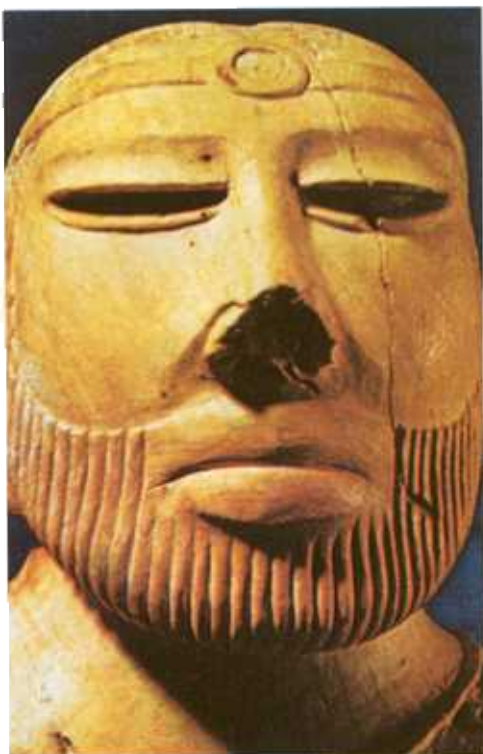
Spre deosebire de zonele situate mai în nord, Sumerul nu a fost niciodată un bun teren agricol. Solul său bogat a putut da recolte bogate, dar doar după ce mlaștinile au fost secate și terenurile irigate. Acest lucru presupunea un

efort organizat și probabil a necesitat participarea întregii populații; eforturi similare erau necesare și pentru a menține în funcțiune sistemul. Fiind deosebit de productiv și prosper, Sumerul a fost în curând divizat în orașe-state independente – orașe apărate de ziduri – ca



▲ Reconstituirea unei case din cărămizi de lut, cu două etaje, din Ur. Camerele erau amplasate în jurul unei curți pătate centrale.

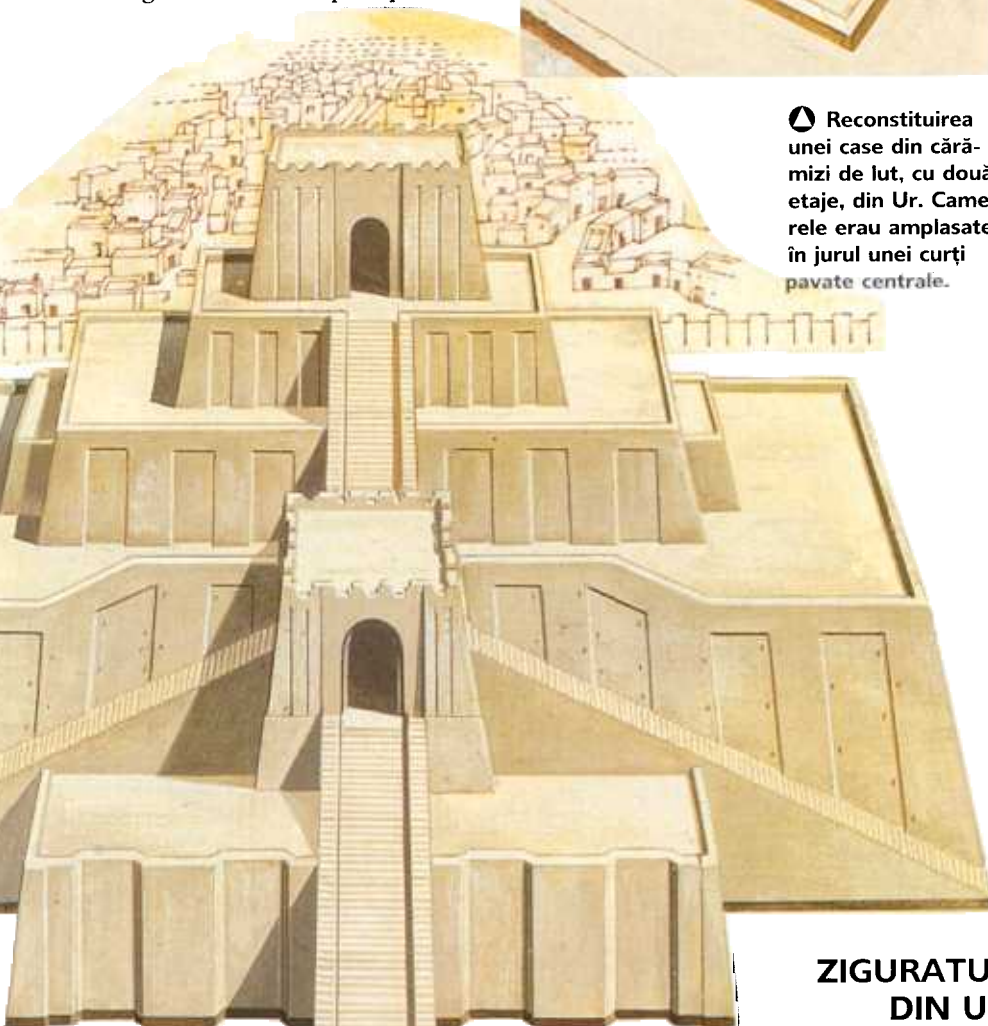
Orașele s-au putut dezvolta doar când oamenii au învățat să-și construiască așezări și să le transforme în locuințe



▲ Sculptură din Valea Indului, reprezentând probabil un rege-preot sau un zeu. Acesta poartă o mantie decorată cu simboluri religioase.

permanente. Acest lucru se întâmpla cu 10-12.000 ani în urmă, pe o largă fâșie de pământ de-a lungul Orientului Mijlociu, de unde se află azi Turcia până în Iran. Băștinășii acestor locuri trăiseră la început din vânat și cules, dar treptat au început să trăiască în mici comunități, să cultive plante și să crească animale.

Dar aceste așezări nu erau încă orașe. Orașul nu este doar mai mare decât un sat, ci majoritatea populației sale nu se ocupă cu agricultura – meseriași, comercianți, preoți,



▲ Ziguratul din Ur, construit în 2100 î.Hr. în cinstea zeiței lunii, Nanna. Sanctuarul se află la aproximativ 21 m deasupra pământului.

## ZIGURATUL DIN UR

Ur, Uruk, Kish, Lagash și Nippur, fiecare cu rolul de capitală a teritoriilor dimprejur.

Cu excepția hranei de care nu ducea lipsă, Sumerul nu dispunea de resurse. Lipsa cherestelei și a pietrelor, prea grele pentru a fi importate în cantități mari, a avut consecință realizarea clădirilor din cărămizi de lut, uscate

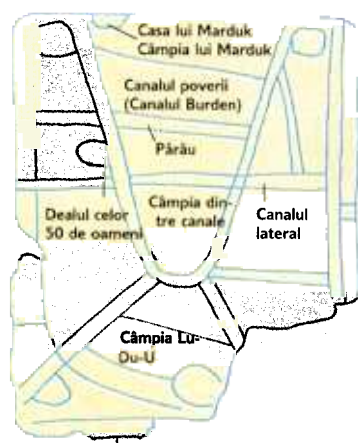


la soare și arse în cuptoare. Având în vedere perisabilitatea acestui material, este surprinzător că multe dintre aceste structuri sfărâmičioase au supraviețuit. Acestea sunt ziguratele, piramide înalte, lateral cu trepte, care inițial duceau la templul sau sanctuarul unui sfânt. Fiecare oraș își avea propriul sfânt și era construit în jurul unui templu impunător. Preoții dețineau o putere deloc neglijabilă în Sumer și aici au luat naștere primele monarhii. Mai mult, se pare că primul cod de legi a fost cel din Ur, în timpul domniei regelui Ur-Nammu.

Printre contribuțiile Sumerului la dezvoltarea civilizației se numără primele vehicule cu roți, roata de olărit și mai ales scrisul. Începând cu simple pictograme și ideograme, sumerienii au dezvoltat în cele din urmă scrierea cuneiformă, care se realiza pe tablete de lut umed, ce erau apoi uscate pentru a păstra mesajul. Aceste tablete au păstrat primele texte literare, bazate pe miturile și legende sumerieniilor.

### Valea Indului

Civilizația s-a născut și dezvoltat în Sumer cu câteva sute de ani înainte să apară în Egiptul antic. O singură civilizație s-a mai dezvoltat înainte de anul 2000 î.Hr. și anume o cultură urbană misterioasă localizată în Valea Indului (astăzi Pakistan) în jurul anului 2500 î.Hr. În afară de așezările Mohenjo-Daro și Harappa, foarte puține vestigii s-au mai păstrat din această civilizație timpurie; în plus, pentru că pictogramele păstrate nu au putut fi descifrate, nu se știe cum erau oamenii din Valea Indului și cum au reușit să construiască acele orașe cu adevărat remarcabile.



▲ Orașele Indului și Mesopotamiei. În ambele regiuni pământul fertil, din văile râurilor, a dus la dezvoltarea agriculturii.

▶ Pictură sumeriană reprezentând soldați cu topoare de cupru. Sumerienii turnau cuprul în matrițe de lut.

▼ Sigiliu sumerian, reprezentând credincioși închinându-se unui zeu, iar dedesubt sigiliu din Valea Indului.



◉ Hartă din lut, reprezentând proprietățile templului din Nippur, oraș sumerian lângă râul Tigru; se pot observa câmpiile traversate de canale. Agricultură sumeriană era amenințată atât de secetă cât și de inundații; din acest motiv atât irigațiile cât și asanările erau absolut necesare pentru a asigura existența și supraviețuirea orașelor sumeriene.

Orașele din Valea Indului aveau aspectul unei rețele, cu drumuri care se intersectau în unghiuri drepte. Acest detaliu arată că orașele au fost proiectate și construite înainte de a fi locuite. Civilizația organizată din Valea Indului s-a prăbușit în jurul anului 1700 î.Hr., dar nu se știe cum și din ce motive.

Și Sumerul a avut aceeași soartă. Orașele sale au început să se războiască între ele, prin aceasta încurajând atacurile din afară. Sumerienii au reușit de mai multe ori să-și alunge dușmanii, iar dinastia Ur, întemeiată de Ur-Nammu, a marcat unul dintre punctele cele mai înalte atinse în dezvoltarea acestei civilizații. Dar după ce au fost cucerii de amoriți, în jurul anului 1900 î.Hr., istoria sumerieniilor a fost integrată în cea a civilizației babiloniene.

### DATE IMPORTANTE

#### Orientul Mijlociu î.Hr.

aprox. 10000-3500 î.Hr.

Neoliticul (neolitic timpuriu): începuturile agriculturii, domesticirea animalelor, olăritul

aprox. 8000

Așezare permanentă constituită la Jericho (Malul de Vest, Palestina/Israel)

aprox. 6500-5500

Așezare urbană la Catal Hüyük

aprox. 3500

Epoca de Bronz: primele așezări din Sumer

aprox. 2500

Prima dinastie sumeriană din Ur; mormintele regilor dezvăluie o cultură deosebită și o mare bogăție; s-au pus bazele civilizației din Valea Indului

aprox. 2350

Semiții, sub conducerea regelui Sargon, cuceresc Sumerul

aprox. 2130

Sumerul devastat de guți

aprox. 2100

Întemeierea celei de-a treia dinastii din Ur

aprox. 1900

Amoriții cuceresc Sumerul; civilizația sumeriană este absorbită în cea babiloniană

### HARTĂ ÎN LUT A ORAȘULUI NIPPUR