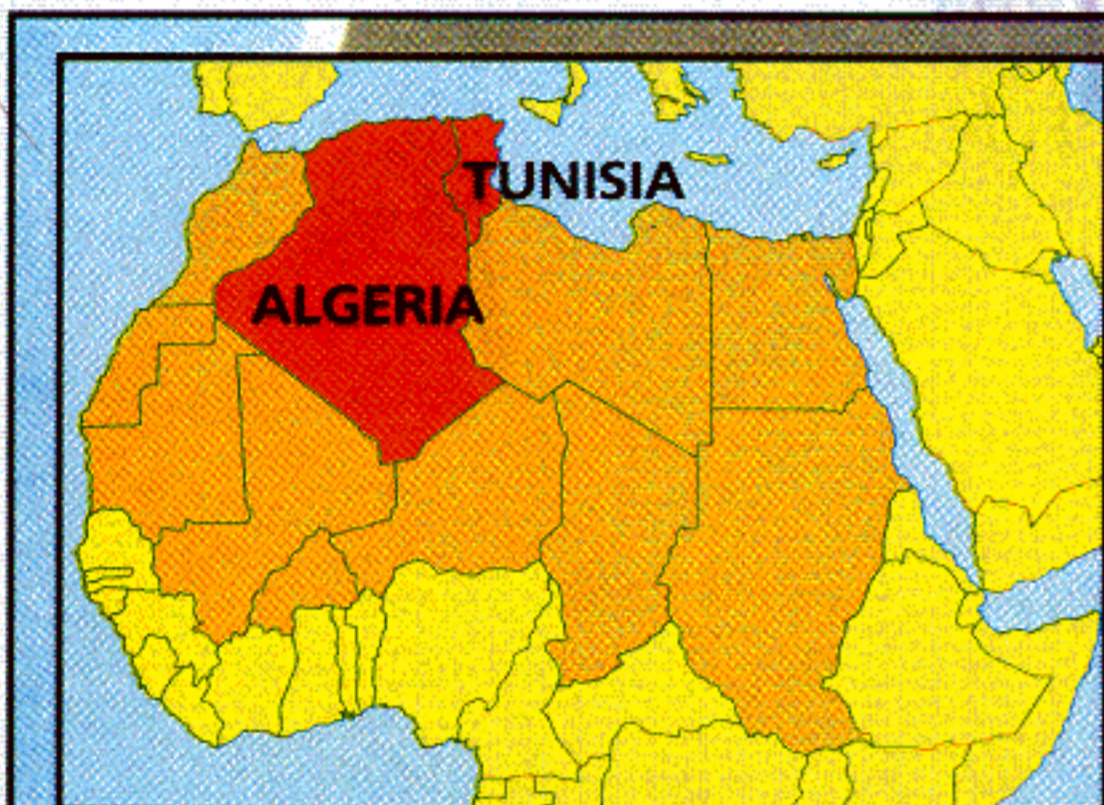
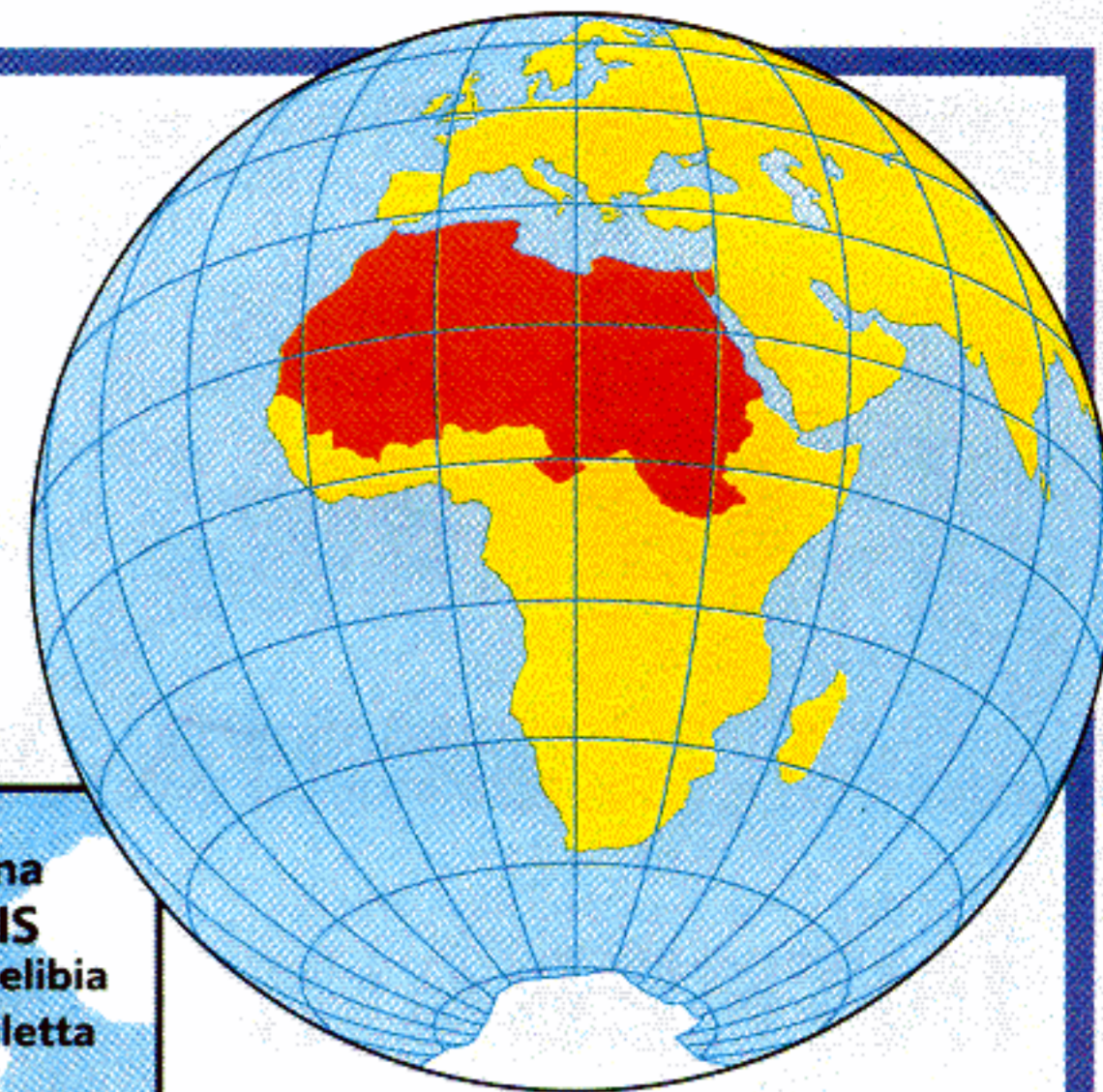




TUNISIA

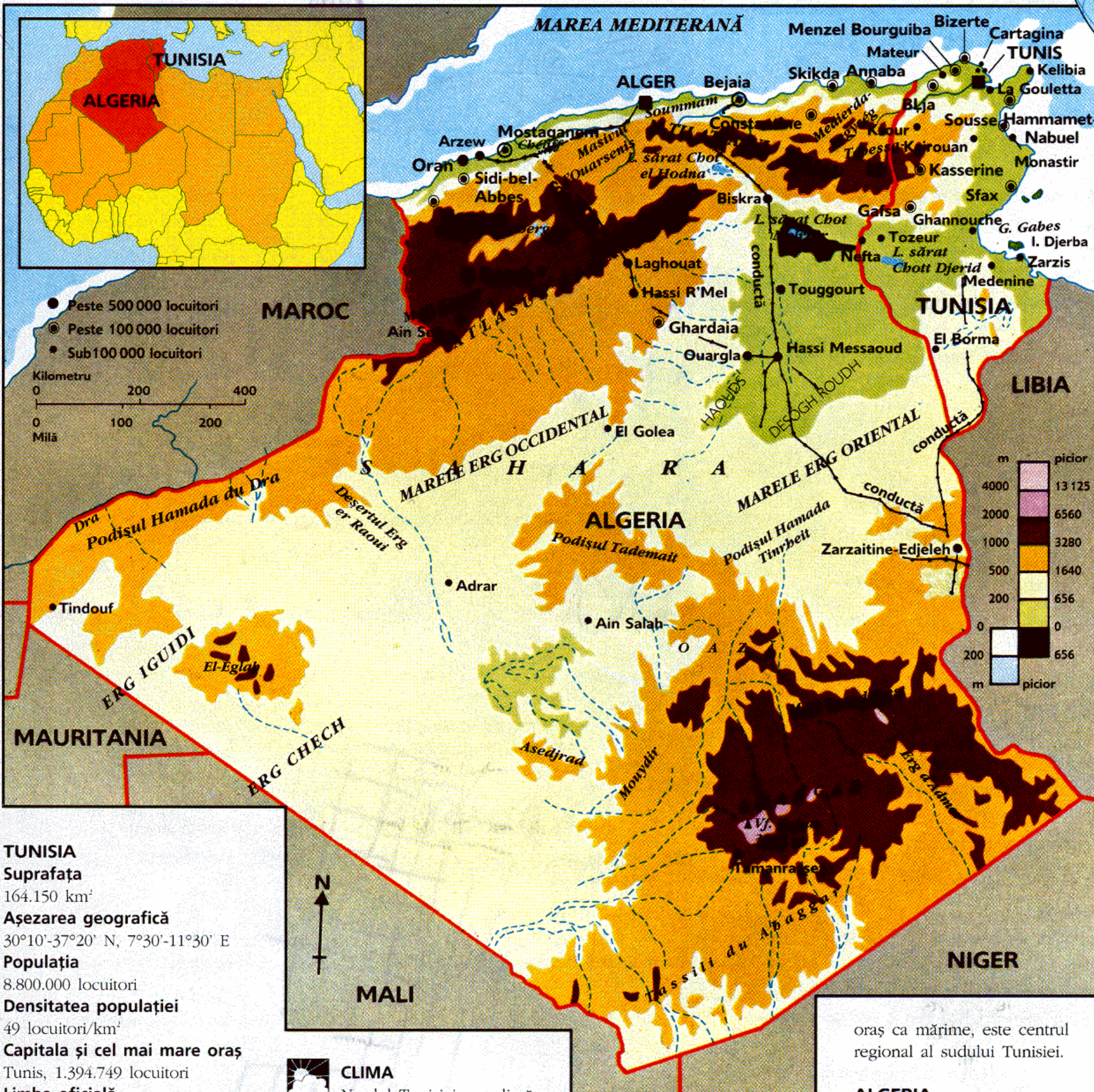
ALGERIA

TUNISIA ȘI ALGERIA



● Peste 500 000 locuitori
 ○ Peste 100 000 locuitori
 ● Sub 100 000 locuitori

Kilometru 0 200 400
 Milă 0 100 200



TUNISIA
 Suprafața 164.150 km²
 Așezarea geografică 30°10'-37°20' N, 7°30'-11°30' E
 Populația 8.800.000 locuitori
 Densitatea populației 49 locuitori/km²
 Capitala și cel mai mare oraș Tunis, 1.394.749 locuitori
 Limba oficială arabă
 Produse importate piese de mașini, produse textile, alimentare, petroliere
 Produse exportate țitei, îmbrăcăminte, ulei de măsline
 Moneda oficială dinar (1 dinar = 1.000 millesimes)
 Produsul intern brut 8.450.000.000 dolari SUA
 Forma de stat republică

CARACTERISTICI GEOGRAFICE
 Munții Atlasul Telian din nord-vest aparțin Munților Atlas. Tunisia centrală constă din stepe și întinderi și lacuri sărate, care cel mai mare fiind Chott Djerid, la 15 m sub nivelul mării. Spre sud este Deșertul Sahara.

CLIMA
 Nordul Tunisiei are climă mediteraneană, cu veri calde și secetoase și ierni blânde și umede. Sudul țării are condiții de deșert. Temperatura medie în Tunisia este de 10°C în ianuarie și 26°C în iulie, cu precipitații de 400 mm, în principal între septembrie și aprilie. Cifrele corespunzătoare la Gafsa, pe marginea deșertului, sunt de 9°C, 30°C, respectiv 160 mm.

AGRICULTURA
 27% din forța de muncă lucrează în agricultură. 30% din suprafața țării se cultivă și 19% sunt pășuni. Principalele zone de cultivare a cerealelor sunt în nord, în special în valea Râului Medjerda. Se cultivă în principal grâu, orz, citrice, struguri, măsline, curmale, piersici, plută, migdale și iarba alfa.

MINERITUL
 Se extrag anual peste 5 milioane de tone de fosfați dar și minereuri de fier, plumb și zinc. Există o mică producție de gaze naturale. Sarea se obține din lagune de coastă. Principalele zone de exploatare minieră sunt El Borma, în extremitatea sudică, și Golful Gabes.

INDUSTRIA
 Sunt notabile industria alimentară – a uleiului de măsline, vinului, zahărului, făinii – și industria textilă, cimentului, rafinarea țiteiului, oțelul și turismul.

ORAȘELE
 Tunis este capitala, principalul centru industrial și port. Sfax (577.992), al doilea

oraș ca mărime, este centrul regional al sudului Tunisiei.

ALGERIA
 Suprafața 2.381.741 km²
 Așezarea geografică 19°-27°6' N, 8°45' V-12° E
 Populația 28.580.000 locuitori
 Densitatea populației 9 locuitori/km²
 Capitala și cel mai mare oraș Alger, 3.250.000 locuitori
 Limba oficială arabă
 Produse importate minerale, cereale, produse chimice
 Produse exportate petrol brut, gaz, curmale
 Moneda oficială dinar (1 dinar = 100 centimes)
 Produsul intern brut 45 miliarde dolari SUA
 Forma de stat republică

CARACTERISTICI GEOGRAFICE
 Munții Atlasului se întind în spațiile depresiunilor de coastă, după care pajiștile Podișului Chott spre est și Sahara, 2.000.000 km² de deșert străbătuți de lanțul muntos Ahaggar, care include Vârful Tahat (2.918 m), cel mai înalt munte din Algeria.

CLIMA
 În sud practic nu plouă iar vara temperaturile sunt înalte. Regiunea nordică de coastă are climă mediteraneană. Precipitațiile în munți sunt până la 800 mm și vârfurile înalte sunt acoperite cu zăpadă. Temperatura medie la Alger este de 12°C în ianuarie și 26°C în iulie, iar precipitațiile de 75 cm. Cifrele pentru Ain Salah, în interior, sunt 14°C, 37°C și 17 mm.

AGRICULTURA
 25% din forța de muncă lucrează în agricultură, dar se cultivă numai 3% din suprafață. Algeria își produce circa 70% din necesarul de alimente. Se cultivă struguri, grâu, orz, cartofi, portocale, roșii, măsline și curmale pe câmpiile de coastă și văile de munte. Versanții munților și pajiștile din Câmpia Chott sunt utilizate pentru pășunat. Oazele din sud au curmali – Algeria este al doilea mare producător de curmale din Africa, după Egipt.

MINERITUL
 Se exportă petrol și gaz. Principalele terenuri petrolifere sunt Hassi Messaoud și Zarzaitine-Edjeleh. Rafinării sunt la Skikda, Hassi Messaoud, Arzew și Bejaia. Există zăcămintele mari de minereu de fier, plumb, cupru, zinc și fosfați.

INDUSTRIA
 Principalele industrii sunt rafinarea petrolului și lichefierea gazelor naturale. Alte industrii sunt cea a cimentului, oțelului, îngrășămintelor, textilă, a pielii, a hârtiei, a vinului, a uleiului de măsline și a făinii.

ORAȘELE
 Alger este cel mai mare oraș și port. Oran (663.504) este al doilea oraș industrial și port. Cel mai mare oraș din interior este Constantine (448.578).