



SPANIA

Suprafața

504.782 km²

Așezarea geografică

36° - 43° 45' N (excl. Insulele Canare), 4° 25' E - 9° 20' V

Populația

39.417.220 locuitori

Densitatea populației

77 locuitori/km²

Capitala și orașul cel mai mare

Madrid, 4.947.555 locuitori

Limba oficială

spaniolă

Produse importate

produse petroliere, cherestea, bumbac și lână, cafea și cacao, produse alimentare, autovehicole și tractoare, îngrășăminte

Produse exportate

vehicule, fructe, legume, încălțăminte, textile, ulei de măsline

Moneda oficială

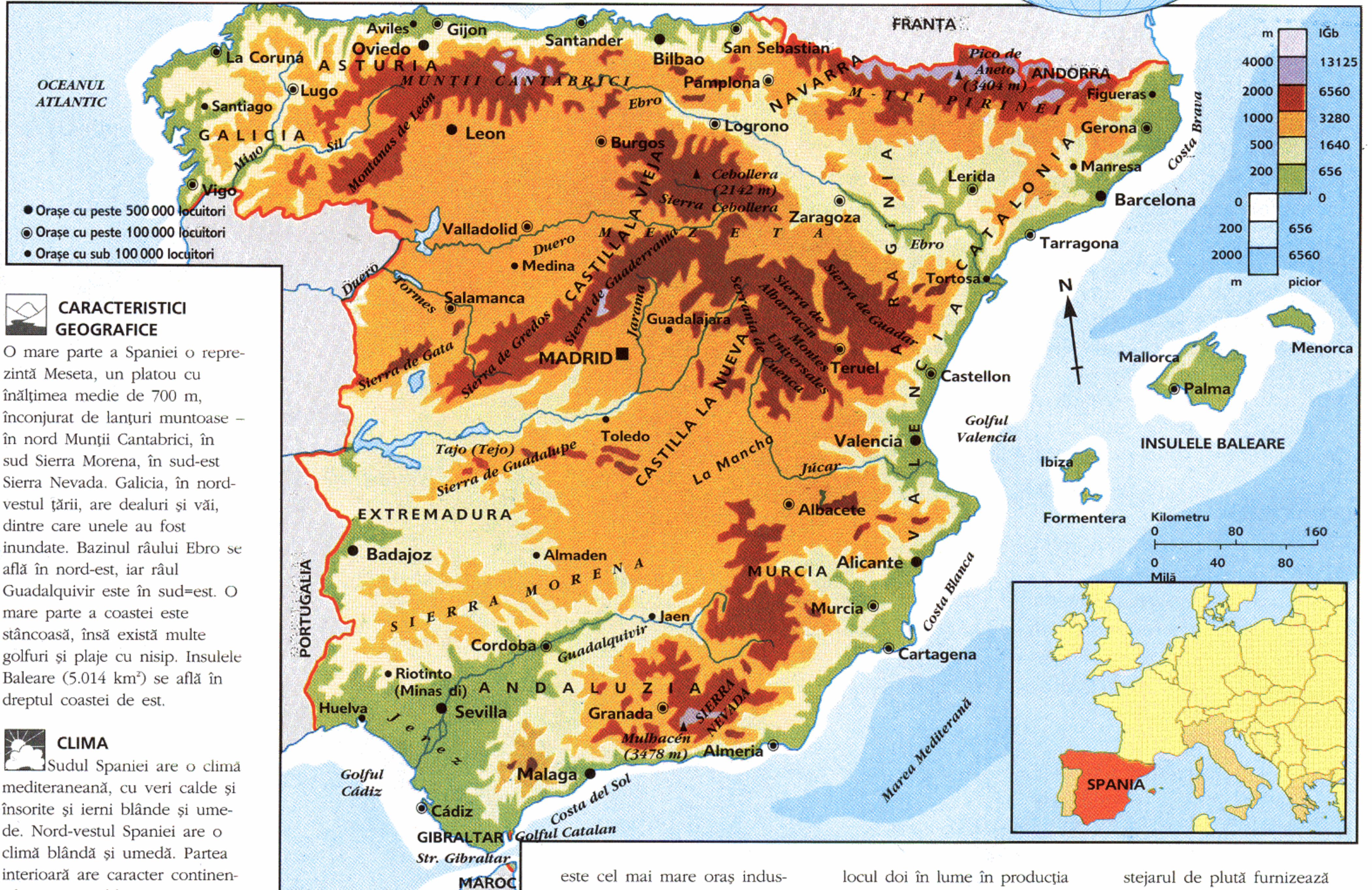
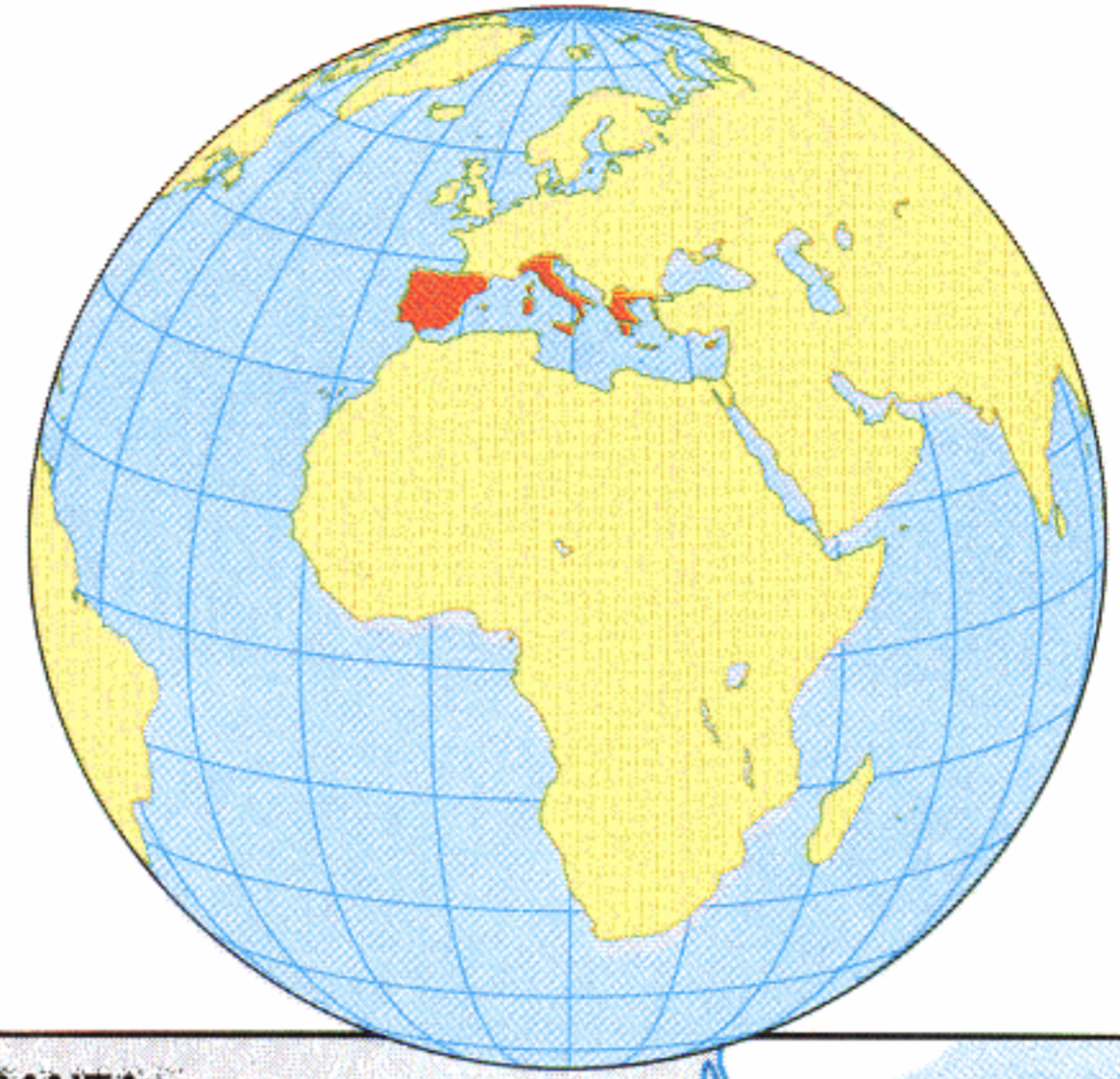
peseta (1 peseta=100 centimes)

PIB

544.417 milioane dolari SUA

Forma de stat

monarhie



CARACTERISTICI GEOGRAFICE

O mare parte a Spaniei o reprezintă Meseta, un platou cu înălțimea medie de 700 m, înconjurat de lanțuri muntoase - în nord Munții Cantabrics, în sud Sierra Morena, în sud-est Sierra Nevada. Galicia, în nord-vestul țării, are dealuri și văi, dintre care unele au fost inundate. Bazinul râului Ebro se află în nord-est, iar râul Guadalquivir este în sud-est. O mare parte a coastei este stâncoasă, însă există multe golfuluri și plaje cu nisip. Insulele Baleare (5.014 km²) se află în dreptul coastei de est.

CLIMA

Sudul Spaniei are o climă mediteraneană, cu veri calde și însorite și ierni blânde și umede. Nord-vestul Spaniei are o climă blândă și umedă. Partea interioară are caracter continental, cu veri calde și ierni reci. Orașul La Coruna din nord-vest are o temperatură medie de 10 °C în ianuarie și 19 °C în iulie, cantitatea de precipitații fiind de peste 90 cm. Madrid aflat la o altitudine de 660 m, are o temperatură medie de 5 °C în ianuarie și 24 °C în iulie, cantitatea de precipitații fiind aici de 45 cm. În orașul Almeria, pe coasta Mediteranei, temperatura medie este de 12 °C în ianuarie, 25 °C în iulie, iar cantitatea de precipitații aproximativ 25 cm.

MINERITUL ȘI ENERGIA

În Spania se găsesc mici zăcăminte dintr-o gamă largă de minerale. Munții Cantabrics conțin cărbuni și minereuri de fier de calitate superioară, ceea ce a condus la dezvoltarea industriei grele în orașele de pe coastă. Sierra Morena și Sierra Nevada conțin zăcăminte mici de minereuri metalifere, în special de

cupru, de plumb, de zinc și de mangan. Mercurul provenit din Almaden aduce Spania pe locul doi între furnizorii de mercur ai lumii. 43% din electricitatea țării este produsă în centrale termice, 41% provine de la centralele hidroelectrice din Munții Pirinei și din alte locuri; 16 % provine de la centralele nucleare.

TRANSPORTUL

Din cei 15.798 km de cale ferată, 6.207 sunt electrificate. Din 318.991 km de șosele, multe sunt asfaltate necorespunzător. Există transport pe căi ferate între orașele mari, însă transportul pe șosea este mai important și liniile de autobuze leagă toate orașele.

ORAȘE

Madrid este centrul politic și administrativ și un important centru industrial. Barcelona (4.654.407 locuitori)

este cel mai mare oraș industrial. Valencia (2.117.972) este centru industrial, universitar și turistic, și piața unei regiuni agricole productive. Sevilla (1.619.843) este un port pe râul Guadalquivir. Malaga (1.160.843) este oraș industrial și port, și are principalul aeroport pentru trafic turistic spre Costa del Sol.

AGRICULTURA

Agricultura contribuie cu 5% la PIB și folosește peste 13% din forța de muncă. 41% din suprafața arabilă este folosită pentru agricultură și 21% pentru pășunat. La Meseta se cultivă grâu și orz. Porumbul se cultivă în regiunile mai umede din nord-vest, iar orezul unde este posibilă irigația. Legumele se cultivă în văi irigate de-a lungul depresiunilor de pe coasta de est. Citricele, smochinele și migdalele sunt importante în depresiunile mediteraneene. Măslinile cresc în regiunile mai uscate din sud. Spania este pe

locul doi în lume în producția uleiului de măsline. Strugurii se cultivă pe valea râului Ebro, pe Meseta, în depresiunile mediteraneene și Andalusia. Jerez este patria sherry-ului. Se folosesc 15 milioane de hectare pentru podgorii, Spania fiind al treilea producător de vinuri din Europa.

INDUSTRIA

Prelucrarea oțelului, a metalelor neferoase și construcțiile sunt importante la Aviles, Gijon, Santander, Bilbao și Barcelona. În nord-est se produc textile și chimicale. La Madrid s-a dezvoltat industria textilă, chimică și alimentară. Uleiul de măsline și vinurile sunt produse în Andalusia, iar produsele din pește în Galicia.

SILVICULTURA ȘI PESCUITUL

31% din suprafața țării este acoperită cu păduri. Cheres-teaua și rășina se produce în multe locuri. În sud-vest,

stejarul de plută furnizează cantități mari de plută pentru industria de vinuri. Pescuitul a scăzut, dar captura este încă de peste 1 milion de tone pe an.

TURISMUL

În ciuda unui declin recent, mai sunt totuși peste 57 de milioane de vizitatori pe an. Numărul turiștilor este deosebit de mare de-a lungul coastei Mediteranei și la Mallorca. Veniturile din turism au contribuit la finanțarea construcției drumurilor și industriilor locale.

GIBRALTAR

Gibraltar (28.848) are 6 km². Este o regiune autogovernată între Marea Mediterană și Oceanul Atlantic. Nu se cultivă pământul. Clima este caldă în timpul verii, temperatura medie fiind de 25 °C în august, și rece în timpul iernii. Cantitatea de precipitații este de aprox. 75 cm pe an. Turismul și finanțele sunt principalele ramuri economice.