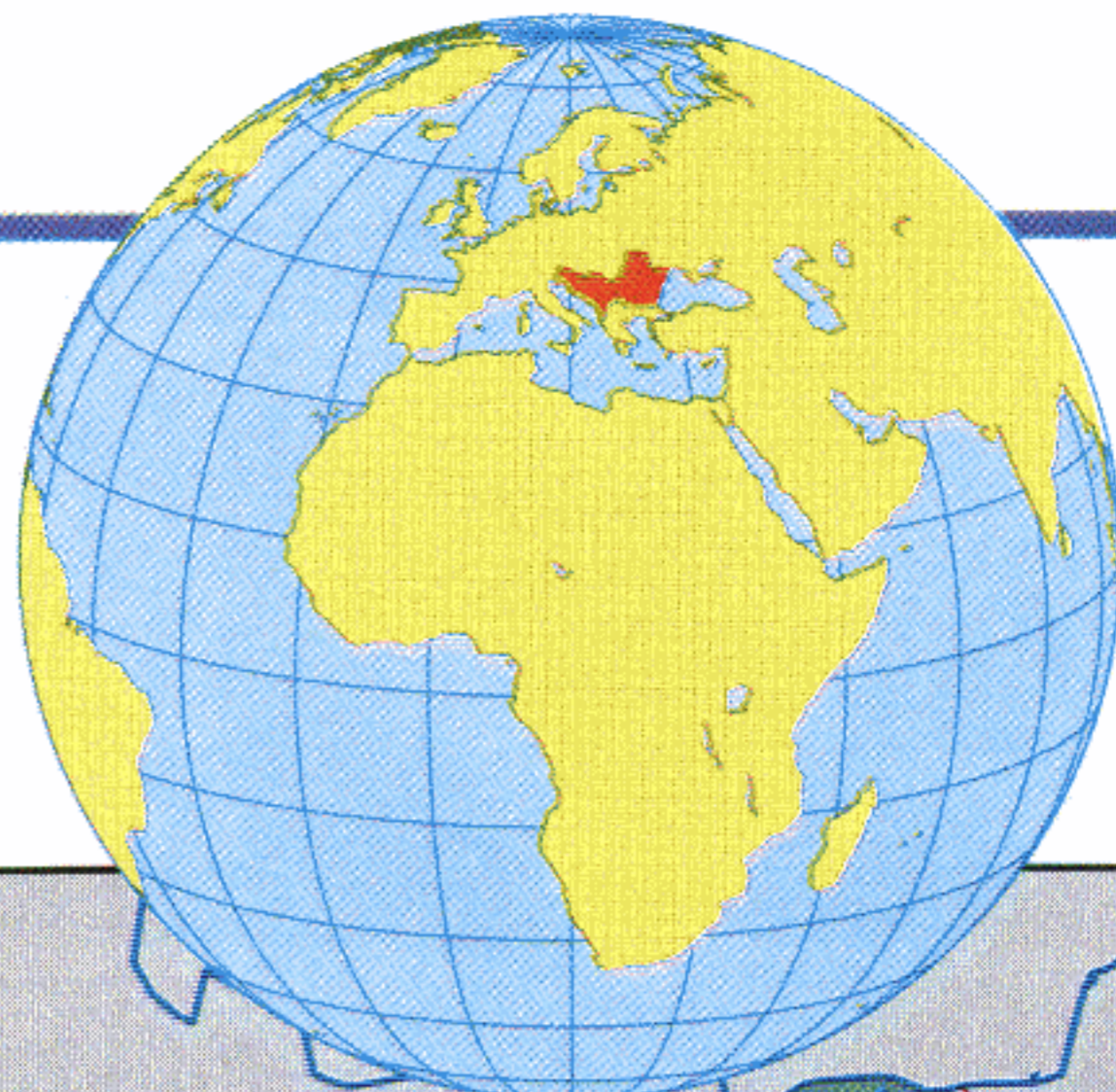




# BULGARIA



## Suprafața:

110.912 km<sup>2</sup>

## Așezarea geografică:

41°15' - 44°10' latitudine nordică, 22°20' - 28°25' longitudine estică.

## Populația:

8.982.000 locuitori

## Densitatea populației:

81 locuitori/km<sup>2</sup>

## Capitala și orașul cel mai mare:

Sofia, 1.114.925 locuitori

## Limba oficială:

bulgară

## Produse importate:

produse ale industriei constructoare de mașini, minerale, metale feroase, produse petroliere

## Produse exportate:

produse ale industriei constructoare de mașini, utilaje de transport, piei, țigărete, produse textile

## Moneda oficială:

leva (1 leva = 100 stotinki)

## Produsul intern brut (PIB):

98.813 milioane dolari SUA

## Forma de stat:

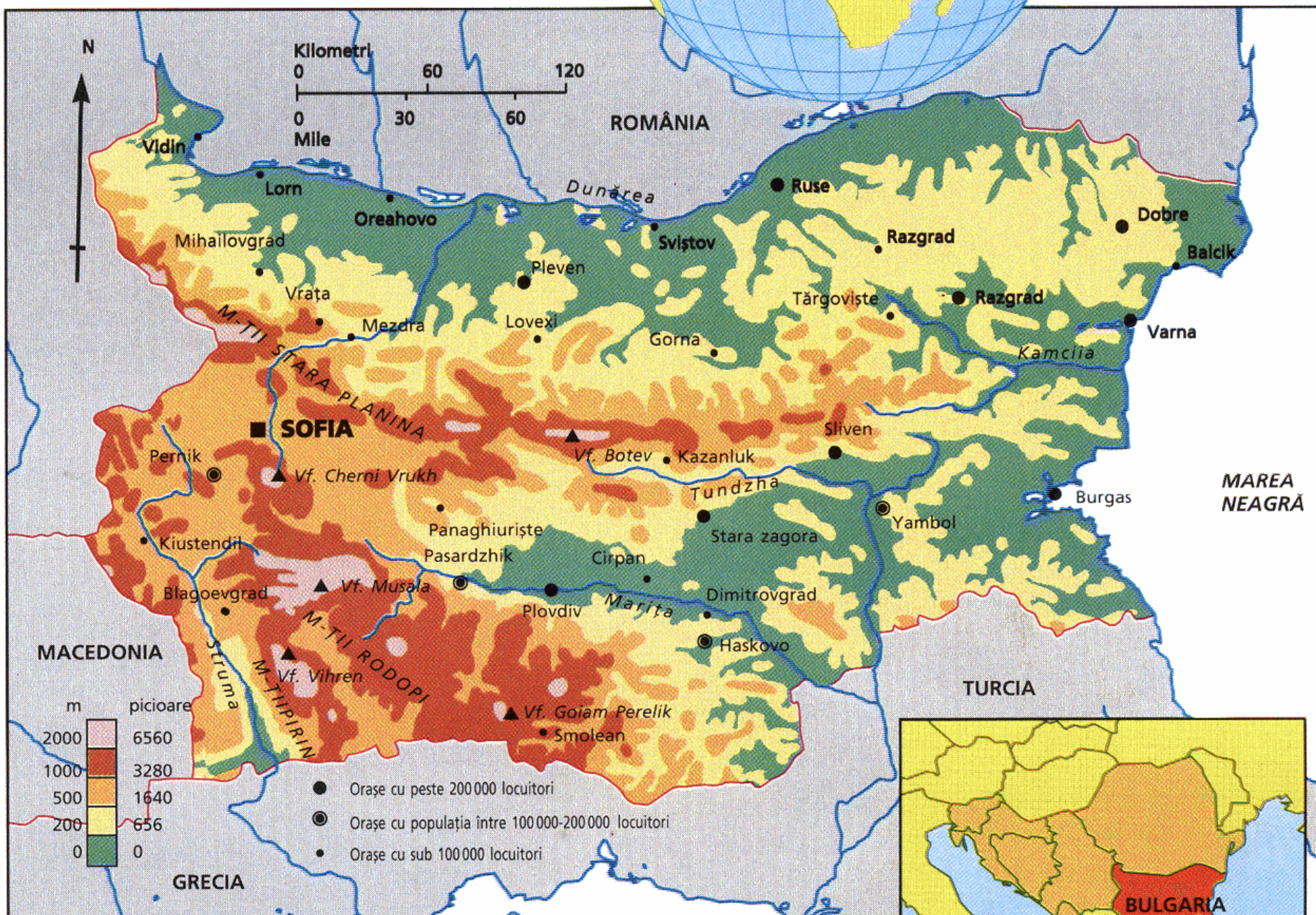
republică

## ASEZARE GEOGRAFICĂ

Țara este împărțită în patru zone orizontale principale. Depresiunile nordice au o înălțime de aproximativ 100 m și coboară abrupt spre Dunăre, la granița cu România. Munții Balcani se întind de-a curmezișul țării și ating înălțimea maximă de 2376 m la Botev. Între Munții Balcani și Masivul Rodop se află o serie de lacuri de acumulare și văi întinse între Sofia și Marea Neagră, cu o linie de litoral de 354 km. Stara Planina este cel mai întins lanț muntos, cu o lungime de 530 km și o lățime de 15-20 km și cota maximă de 2376 m în Vârful Botev. Numit și Balcan (cuvântul turcesc pentru munte), el dă numele întregii regiuni și împarte țara în două părți. Sudul Bulgariei este preponderent muntos. Muntele cel mai înalt situat între Alpi și Transcaucaz este Vârful Musala (2925 m), aflat în Munții Rila, la sud de Sofia. Spre sud, în Masivul Pirin, este Vârful Vihren (2915 m). În afară de Dunăre sunt puține râuri mari, totuși rețeaua râurilor este densă. Numărul de lacuri este și el redus (330), deși există peste 600 de izvoare naturale de apă minerală.

## CLIMA

Climă predominant continentală, cu extreme sezoniere de temperatură. Vara este caldă și secetoasă, iarna ploioasă și rece cu ninsori abundente oca-



zionale. Munții Rodopi alcătuiesc un scut care protejează de efectul temperat mediteranean al Mării Egee, în timp ce Câmpiile Dunării sunt expuse extremelor Europei centrale. Temperatura anuală medie este de 10,5 °C. Sofia, aflată la o înălțime de 545 m, are o temperatură medie de 21 °C vara și -1 °C iarna. La Sofia cantitatea de precipitații este de 65 cm pe an.

## AGRICULTURA

Aproximativ 50% din populația Bulgariei își câștigă venitul din agricultură. Marea majoritate a terenului arabil este cultivată cu cereale, grâu, porumb, orz, secară, ovăz și orez. 37% din terenul arabil este folosit pentru agricultură iar 18% pentru pășunat. Pe o suprafață de peste 100.000 ha se întind podgorii care produc vin din soiuri clasice de struguri, precum Merlot și Cabernet Sauvignon – unul din cele mai importante și mai cunoscute produse exportate de Bulgaria. Regiunea cea mai productivă este Câmpia Traciei, unde solurile aluvionare fertile sunt folosite atât pentru grâu și mălai, cât și pentru culturi industriale, precum cele de bumbac, de tutun și de floarea-soarelui. Kazanlık este centrul culturii de trandafiri. Petalele sunt folosite pentru prepararea

uleiurilor eterice din parfumuri de trandafiri, iar 80% din uleiul de trandafir produs în lume îl furnizează Bulgaria. Pădurile acoperă 35% din suprafața țării.

## INDUSTRIA

În Bulgaria industria s-a dezvoltat considerabil și a contribuit cu mai mult de jumătate la produsul național brut. Tutunul și țigăretele alcătuiesc jumătate din exporturile din domeniul agricol, la care vinul contribuie cu încă 20%. Construcțiile, prelucrarea bumbacului și industria chimică sunt ramuri importante ale industriei. Sofia și Pernik sunt principalele centre ale industriei grele, pe când în Burgas sunt produse bunuri metalice și produse petrochimice. Turismul a fost dintotdeauna o parte importantă a industriei Bulgariei, în special litoralul Mării Negre dintre Burgas și Varna, cu faimoasele Nisipuri de Aur, care atrag milioane de vizitatori în fiecare vară. Alte atracții turistice sunt vechile mănăstiri din munți, bazele de schi în Munții Rodopi, precum și arta și muzica populară bulgară. După căderea comunismului în turism a avut loc o încetinire, dar acum se revigorează. S-a dezvoltat și industria electronică iar sectorul chimic produce o gamă largă de pro-

duse; acestea includ îngrășăminte, parfumuri, cosmetice, vopsele și materiale plastice. O importanță mare au și culturile industriale, ca cele de floarea-soarelui și de sfeclă de zahăr.

## ORAȘE

Sofia, înființată cu peste 7.000 de ani în urmă, este principalul centru industrial precum și capitala țării. Așezată pe o câmpie înaltă de 545 m în vestul Bulgariei, la poalele Munților Vitoșa și la vest de râul Iskăr, este capitala situată cel mai înalt din Europa. Plovdiv, al doilea oraș ca mărime (341.058 locuitori), se află pe râul Marița, în centrul Câmpiei Traciei. Capitala formală a celui de-al Doilea Regat al Bulgariei este Velico Tărnovo. Orașul dunărean Ruse este un important centru cultural, care alături de Varna și Burgas, este unul din principalele orașe ale Bulgariei.

## MINERITUL ȘI ENERGIA

Bulgaria are o producție de 34 de milioane de tone de lignit, provenită în principal din Pernik și Stara Zagora. Cărbunele brun din apropierea

Pernikului este folosit în industria prelucrătoare de fier, iar lignitul din mine este folosit la Dimitrovgrad. 40% din energie provine din cea nucleară, restul din stațiile de energie termică și din hidroelectricitate. În munții Rodop se exploatează minereuri de plumb, zinc și cupru. În Stara Planina, la nord de Sofia, se găsesc filoane bogate în minereuri de fier și metale neferoase.

## TRANSPORT

Un element avantajos pentru industria de transport a Bulgariei este așezarea sa geografică. Poziția sa îi permite legături vitale cu Europa de Vest, Rusia, Asia Mică, Marea Adriatică, Marea Egee și Marea Neagră, printr-o rețea de autostrăzi internaționale care acoperă întreaga țară. Din cei 4586 km de cale ferată 2050 km sunt electrificați, iar rețeaua de drumuri însumează 36.908 km. Burgas și Varna sunt principalele porturi pentru navele transoceanice. În Bulgaria sunt cinci aeroporturi internaționale, cel mai important fiind cel din orașul dunărean Ruse.